

MATRÍCULA 2026 - 2027



GUÍA DE MATRÍCULA TELEMÁTICA

El trámite de MATRÍCULA, para todos los cursos y enseñanzas, se realiza telemáticamente a través de la plataforma **educamosCLM**

Agradecemos que se sigan las **INSTRUCCIONES DE MATRÍCULA ESPECÍFICAS PARA CADA CURSO** y en las fechas que se indican para cada enseñanza.

Una vez validada y registrada la solicitud de matrícula en EducamosCLM, **NO** es necesario presentarla en el Instituto.

Posteriormente, hay que **enviar por correo electrónico** a fcamacho@jccm.es) la documentación necesaria para cada curso.

VER INSTRUCCIONES específicas PARA CADA CURSO en www.iescencibel.es (Secretaría/Matrícula).

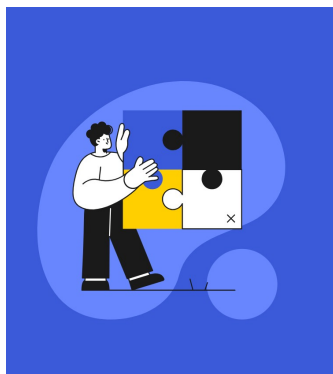
A continuación se describe brevemente el proceso de matrícula telemática en EducamosCLM:

Acceder en internet a la plataforma **educamosCLM** <https://educacion.castillalamancha.es/educamosclm>
INICIAR SESIÓN.

Introducir las CLAVES.

Una vez que accedemos a la página de identificación de usuario, hay que introducir las credenciales (**usuario** y **contraseña**), o bien con sistema Clave o certificado digital.

Si no se dispone de credenciales de acceso, pueden solicitarse en cualquier centro educativo, acreditando la identidad.



 **educamosCLM**

¿Cómo quieres iniciar sesión?

[Iniciar sesión con Cl@ve](#)

[Soporte técnico y contacto](#) [Tengo problemas de acceso](#)

Otras formas de acceso:

Usuario:

Contraseña:

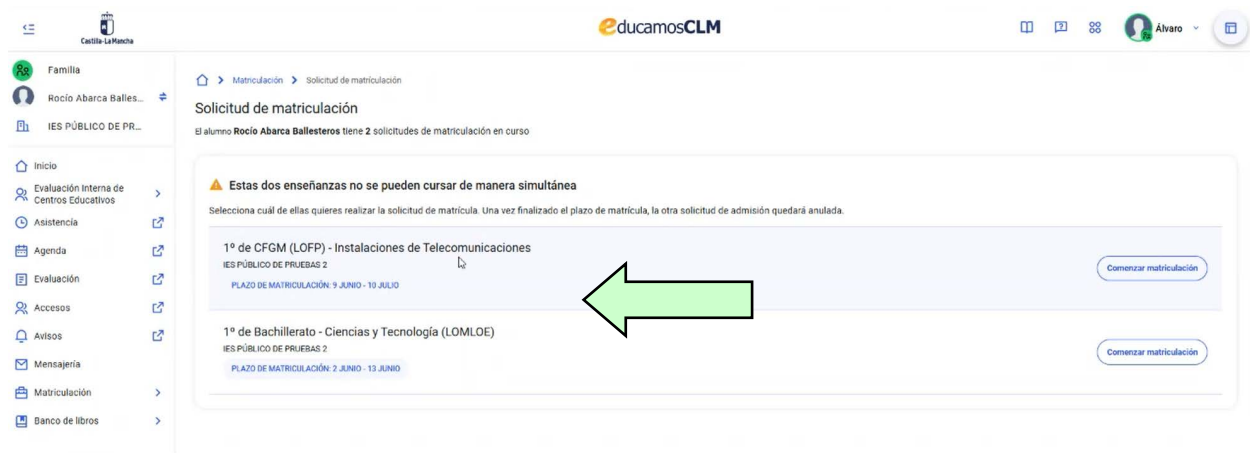
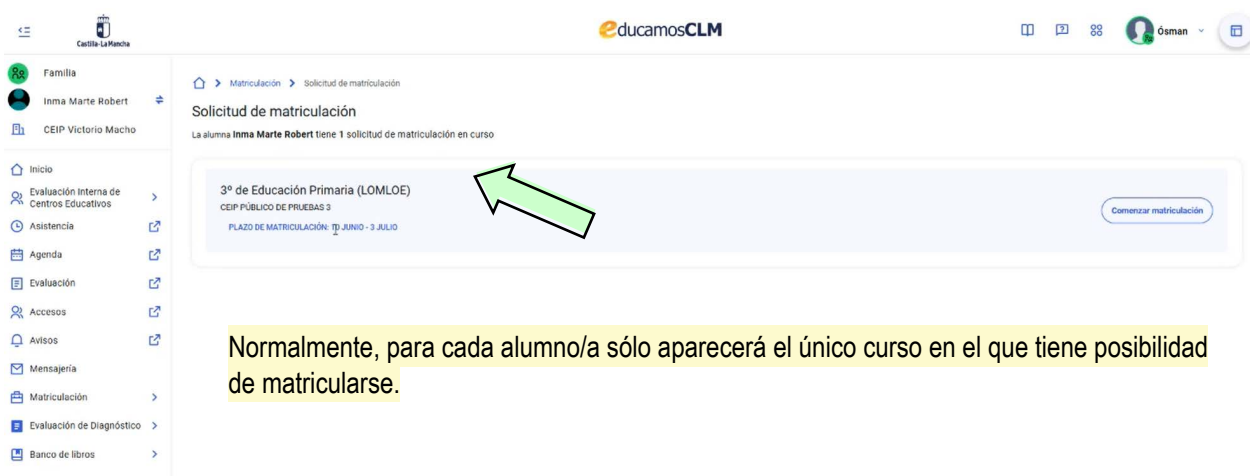
[Iniciar sesión](#)

Seleccionar **ALUMNO/A** (en caso de varios hijos) y **MATRICULACIÓN**.



SOLICITUD DE MATRICULACIÓN

Seleccionar el curso que corresponda a la matrícula que se desee realizar.



REVISAR DATOS y CONFIGURACIÓN DE MATERIAS

Tras comprobar que los datos del alumnado son correctos, en la pantalla de CONFIGURACIÓN DE MATERIAS la aplicación nos indica las materias obligatorias y el resto de opciones que, según cada curso, podremos seleccionar.

1. Revisar datos 2. Configuración materias 3. Previsualizar solicitud 4. Firma 5. Confirmación

Solicitud de matriculación
1º de Bachillerato - Ciencias y Tecnología (LOMLOE)

Comunes

Educación Física
Filosofía
Lengua Castellana y Literatura I

Estas materias son obligatorias
No tienes que seleccionar nada aquí. Estas materias son obligatorias y se incluyen en la matrícula sin que tengas que hacer nada. La mostramos a título informativo.

Específicas obligatorias

Opción preferente *
Seleccionar obligatoriamente Matemáticas I

Elige 1 materia preferente
Es necesario marcar 1 materia preferente, pero puedes marcar más. Esto nos ayudará a asignarte una materia alternativa en caso de que no puedas acceder a las preferentes a falta o exceso de solicitantes.

Específicas opción

Opción preferente *
Seleccionar obligatoriamente No seleccionar

Elige 2 materias preferentes
Es necesario marcar 2 materias preferentes, pero puedes marcar más. Esto nos ayudará a asignarte una materia alternativa en caso de que no puedas acceder a las preferentes a falta o exceso de solicitantes.

Volver Siguiente

Seleccionar las materias según las INSTRUCCIONES específicas PARA CADA CURSO que figuran en www.iescencibel.es Secretaría/Matricula.

Idiomas

Opción preferente *
Seleccionar obligatoriamente Lengua extranjera I: Inglés

Elige 1 materia preferente
Es necesario marcar 1 materia preferente, pero puedes marcar más. Esto nos ayudará a asignarte una materia alternativa en caso de que no puedas acceder a las preferentes a falta o exceso de solicitantes.

Optativas

Opción preferente *
Seleccionar obligatoriamente Desarrollo Digital

1ª opción alternativa
Opcional Biología, Geología y Ciencias Ambientales

2ª opción alternativa
Opcional No seleccionar

Elige 1 materia preferente
Es necesario marcar 1 materia preferente, pero puedes marcar más. Esto nos ayudará a asignarte una materia alternativa en caso de que no puedas acceder a las preferentes a falta o exceso de solicitantes.

Religión

Religión

Márcala si deseas cursarla
Marca solo si deseas cursarla. En caso de que haya varias religiones disponibles, debes seleccionar una de ellas.

Volver Siguiente

Según cada curso, podremos seleccionar las materias optativas / opcionales y, por si por falta o exceso de solicitantes no se pudieran cursar las materias elegidas (preferentes), también podremos seleccionar otras materias (alternativas) en su lugar.

En la siguiente pantalla la aplicación nos muestra las materias elegidas:

IES PÚBLICO DE PRUEBAS 2		Localidad
Materias		
Comunes Educación Física Filosofía Lengua Castellana y Literatura I		
Específicas obligatorias Preferente: Matemáticas I		
Específicas opción Preferente: Física y Química Preferente: Dibujo Técnico I 1ª alternativa: Tecnología e Ingeniería I		
Idiomas Preferente: Lengua extranjera I: Inglés		
Optativas Preferente: Desarrollo Digital 1ª alternativa: Biología, Geología y Ciencias Ambientales 2ª alternativa: 2ª lengua extranjera I: Francés		
Religión seleccionada No obligatoria No se ha seleccionado religión		

Para finalizar: aceptar la política de protección de datos y declarar que se cuenta con el consentimiento del otro progenitor para **FIRMAR LA SOLICITUD** de matrícula.

Asistencia
 Agenda
 Evaluación
 Accesos
 Avisos
 Mensajería
 Matriculación
 Evaluación de Diagnóstico
 Banco de libros

Debes aceptar la protección de datos

Lee la política de protección de datos y marca la casilla de aceptación de la misma. Para terminar y firmar la solicitud de matrícula, haz click en el botón Firmar solicitud.

Política de protección de datos

De conformidad con las disposiciones de la Ley 15/1999, de 13 de diciembre, de Protección de Datos de Carácter Personal (en adelante, LOPD), la Consejería de Educación y Ciencia de la Junta de Comunidades de Castilla-La Mancha le informa que los datos recogidos serán objeto de tratamiento por parte del fichero "delphos-alumnos", inscrito ante la Agencia Española de Protección de Datos.

Dicho fichero tiene como finalidad la gestión de los datos de los alumnos y el órgano responsable es la Secretaría General de Educación y Ciencia. De acuerdo con el artículo 5 de la LOPD, la Consejería de Educación y Ciencia le informa que puede ejercer sus derechos de acceso, rectificación, cancelación y oposición mediante una solicitud escrita a: Secretaría General de Educación y Ciencia, Bulevar del Río Alberche s/n - 45071, Toledo.

☒ Acepto la política de protección de datos

☒ Declaro que cuento con el consentimiento del otro padre, madre o tutor legal para la presentación de la solicitud de matrícula

Volver Firmar solicitud

La última pantalla nos indica que la SOLICITUD DE MATRÍCULA se ha presentado correctamente:

Familia
 Rocio Alberca Balles...
 IES PÚBLICO DE PR...

Matriculación > Solicitud de matriculación > Proceso matriculación

Solicitud de matriculación

1ª de CFGM (LOFP) - Instalaciones de Telecomunicaciones

1. Revisar datos 2. Configuración materias 3. Previsualizar solicitud 4. Firma 5. Confirmación

Se ha presentado la solicitud correctamente

La solicitud de matriculación se ha presentado correctamente con fecha 10/6/2025 a las 10:15 y con número de registro 64644. Conserva este número de registro para la consulta y seguimiento de la solicitud.

Descargar justificante de matrícula

Para el curso 2026-2027, una vez validada y registrada la solicitud de **matrícula en EducamosCLM**, **NO HAY QUE PRESENTARLA EN EL INSTITUTO**. Sólo hay que enviar por correo electrónico a **fcamacho@jccm.es** los documentos que se especifican en las instrucciones de cada curso.

IMPORTANTE: agradecemos que se sigan las instrucciones de matrícula, cumplimentándola a través de la plataforma EducamosCLM y enviando, posteriormente, al Instituto (a fcamacho@jccm.es) sólo la documentación que figura en las instrucciones específicas para cada curso en www.iescencibel.es y en las fechas que se indican para cada enseñanza.

Sólo en casos muy extraordinarios, si no existe posibilidad de cumplimentar la matrícula por este medio, será necesario contactar con el Instituto para establecer otro sistema.

Muchas gracias.