



GUÍA DE MATRÍCULA TELEMÁTICA

Para matrículas de 1º, 2º y 3º de ESO
y Ciclos Formativos de FP de Grado Básico, Medio y Superior.

La matrícula de 4º de ESO y BACHILLERATO no se hace en EducamosCLM, sino cumplimentando el IMPRESO DE MATRÍCULA disponible en www.iescencibel.es

El proceso de matriculación para el curso 2026-2027, de 1º, 2º y 3º de ESO y Ciclos Formativos de FP de Grado Básico, Medio y Superior se realiza telemáticamente a través de la plataforma EducamosCLM, con las claves (usuario y contraseña) de los padres/tutores, o las del alumno/a en caso de mayoría de edad.

Ver las INSTRUCCIONES DE MATRÍCULA ESPECÍFICAS PARA CADA CURSO y fechas que se indican para cada enseñanza en www.iescencibel.es (Secretaría / Matrícula).

Una vez validada y registrada la solicitud de matrícula en EducamosCLM, **NO** es necesario presentarla en el Instituto.

Posteriormente, hay que enviar por correo electrónico a fcamacho@jccm.es) la documentación necesaria para cada curso.

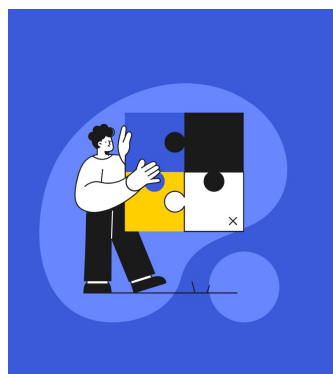
A continuación se describe brevemente el proceso de matrícula telemática en EducamosCLM:

Acceder en internet a la plataforma  <https://educacion.castillalamancha.es/educamosclm>
INICIAR SESIÓN.

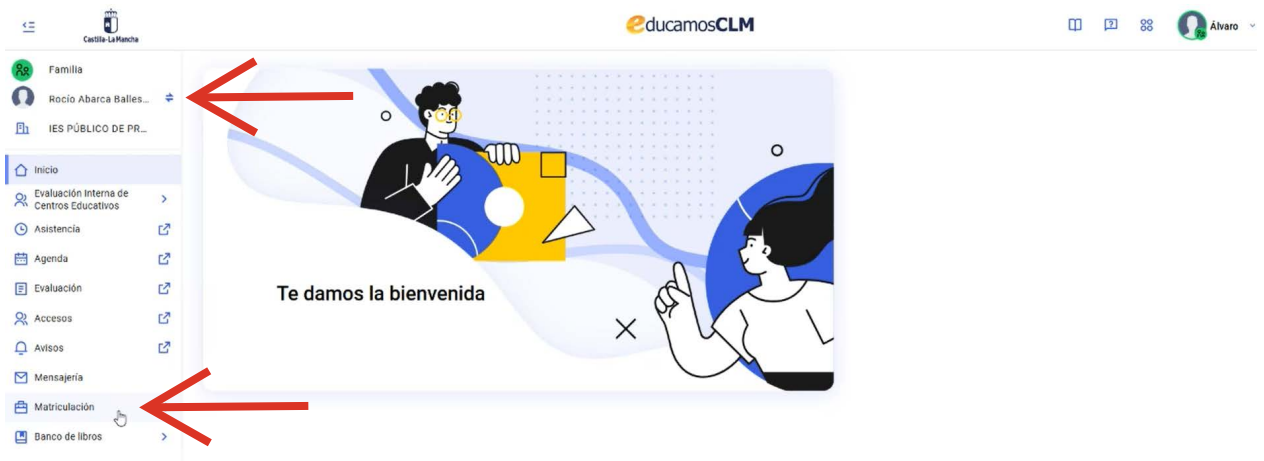
Introducir las CLAVES.

Una vez que accedemos a la página de identificación de usuario, hay que introducir las credenciales (**usuario** y **contraseña**), o bien con sistema Clave o certificado digital.

Si no se dispone de credenciales de acceso, pueden solicitarse en cualquier centro educativo, acreditando la identidad.

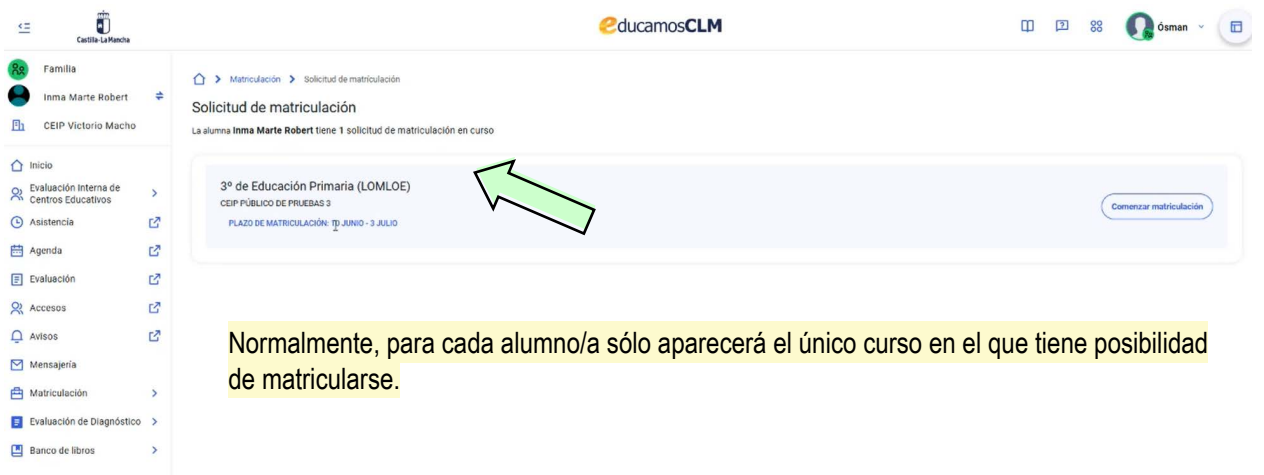


Seleccionar ALUMNO/A (en caso de varios hijos) y MATRICULACIÓN.



SOLICITUD DE MATRICULACIÓN

Seleccionar el curso que corresponda a la matrícula que se desee realizar.



REVISAR DATOS y CONFIGURACIÓN DE MATERIAS

Tras comprobar que los datos del alumnado son correctos, en la pantalla de CONFIGURACIÓN DE MATERIAS la aplicación nos indica las materias obligatorias y el resto de opciones que, según cada curso, podremos seleccionar.

Solicitud de matriculación
1º de Bachillerato - Ciencias y Tecnología (LOMLOE)

1. Revisar datos 2. Configuración materias 3. Previsualizar solicitud 4. Firma 5. Confirmación

Comunes

Educación Física
Filosofía
Lengua Castellana y Literatura I

Estas materias son obligatorias
No tienes que seleccionar nada aquí. Estas materias son obligatorias y se incluyen en la matriculación sin que tengas que hacer nada. La mostramos a título informativo.

Específicas obligatorias

Opción preferente *
Seleccionar obligatoriamente Matemáticas I

Elige 1 materia preferente
Es necesario marcar 1 materia preferente, pero puedes marcar más. Esto nos ayudará a asignarte una materia alternativa en caso de que no puedas acceder a las preferentes a falta o exceso de solicitantes.

Específicas opción

Opción preferente *
Seleccionar obligatoriamente No seleccionar

Elige 2 materias preferentes
Es necesario marcar 2 materias preferentes, pero puedes marcar más. Esto nos ayudará a asignarte una materia alternativa en caso de que no puedas acceder a las preferentes a falta o exceso de solicitantes.

Volver Siguiente

Seleccionar las materias según las INSTRUCCIONES específicas PARA CADA CURSO que figuran en www.iescencibel.es Secretaría/Matricula.

Idiomas

Opción preferente *
Seleccionar obligatoriamente Lengua extranjera I: Inglés

Elige 1 materia preferente
Es necesario marcar 1 materia preferente, pero puedes marcar más. Esto nos ayudará a asignarte una materia alternativa en caso de que no puedas acceder a las preferentes a falta o exceso de solicitantes.

Optativas

Opción preferente *
Seleccionar obligatoriamente Desarrollo Digital

1ª opción alternativa
Opcional Biología, Geología y Ciencias Ambientales

2ª opción alternativa
Opcional No seleccionar

Elige 1 materia preferente
Es necesario marcar 1 materia preferente, pero puedes marcar más. Esto nos ayudará a asignarte una materia alternativa en caso de que no puedas acceder a las preferentes a falta o exceso de solicitantes.

Religión

Religión

Volver Siguiente

Según cada curso, podremos seleccionar las materias optativas / opcionales y, por si por falta o exceso de solicitantes no se pudieran cursar las materias elegidas (preferentes), también podremos seleccionar otras materias (alternativas) en su lugar.

En la siguiente pantalla la aplicación nos muestra las materias elegidas:

1º de Bachillerato - Ciencias y Tecnología (LOMLOE)	
Centro IES PÚBLICO DE PRUEBAS 2	Localidad Toledo
Materias	
Comunes Educación Física Filosofía Lengua Castellana y Literatura I	
Específicas obligatorias Preferente: Matemáticas I	
Específicas opción Preferente: Física y Química Preferente: Dibujo Técnico I 1ª alternativa: Tecnología e Ingeniería I	
Idiomas Preferente: Lengua extranjera I: Inglés	
Optativas Preferente: Desarrollo Digital 1ª alternativa: Biología, Geología y Ciencias Ambientales 2ª alternativa: 2ª lengua extranjera I: Francés	
Religión seleccionada No obligatoria No se ha seleccionado religión	

Para finalizar: aceptar la política de protección de datos y declarar que se cuenta con el consentimiento del otro progenitor para **FIRMAR LA SOLICITUD** de matrícula.

Debe aceptar la protección de datos
Lee la política de protección de datos y marca la casilla de aceptación de la misma. Para terminar y firmar la solicitud de matrícula, haz click en el botón Firmar solicitud.

Política de protección de datos
De conformidad con las disposiciones de la Ley 15/1999, de 13 de diciembre, de Protección de Datos de Carácter Personal (en adelante, LOPD), la Consejería de Educación y Ciencia de la Junta de Comunidades de Castilla-La Mancha le informa que los datos recogidos serán objeto de tratamiento de datos de carácter personal y formar parte del fichero "delphos-alumnos", inscrito ante la Agencia Española de Protección de Datos.
Dicho fichero tiene como finalidad la gestión de los datos de los alumnos y el órgano responsable es la Secretaría General de Educación y Ciencia. De acuerdo con el artículo 5 de la LOPD, la Consejería de Educación y Ciencia le informa que puede ejercer sus derechos de acceso, rectificación, cancelación y oposición mediante una solicitud escrita a: Secretaría General de Educación y Ciencia, Bulvar del Río Alberche s/n - 45071, Toledo.

Acepto la política de protección de datos
 Declaro que cuento con el consentimiento del otro padre, madre o tutor legal para la presentación de la solicitud de matrícula

Volver Firmar solicitud

La última pantalla nos indica que la SOLICITUD DE MATRÍCULA se ha presentado correctamente:

Se ha presentado la solicitud correctamente
La solicitud de matriculación se ha presentado correctamente con fecha 10/6/2025 a las 10:15 y con número de registro 64644. Conserva este número de registro para la consulta y seguimiento de la solicitud.

Descargar justificante de matrícula

Para el curso 2026-2027, una vez validada y registrada la solicitud de **matrícula en EducamosCLM**, **NO HAY QUE PRESENTARLA EN EL INSTITUTO**. Sólo hay que enviar por correo electrónico a **fcamacho@jccm.es** los documentos que se especifican en las instrucciones de cada curso.

IMPORTANTE: agradecemos que se sigan las instrucciones de matrícula, cumplimentándola a través de la plataforma EducamosCLM y enviando, posteriormente, al Instituto (a fcamacho@jccm.es) sólo la documentación que figura en las instrucciones específicas para cada curso en www.iescencibel.es y en las fechas que se indican para cada enseñanza.

Sólo en casos muy extraordinarios, si no existe posibilidad de cumplimentar la matrícula por este medio, será necesario contactar con el Instituto para establecer otro sistema.

Muchas gracias.